

# AIT

ABIT

## 4.2019 BÜRO UND VERWALTUNG OFFICE BUILDINGS

DIE PLANSTELLE · RCR · GAUPENRAUB  
MONOARCHI · ISABELL EHRING · GENSLER  
PEDRA SILVA · STUDIO BV · WATERFROM  
ZENTRALNORDEN · KSP JÜRGEN ENGEL

Italien 13,50 EUR  
Spanien 13,50 EUR  
Finnland 13,50 EUR  
Norwegen 120 NOK  
Slowakei 13,50 EUR

Deutschland 13,50 EUR  
Österreich 13,50 EUR  
Schweiz 22,00 SFR  
Belgien 13,50 EUR  
Niederlande 13,50 EUR  
Luxemburg 13,50 EUR

04  
4 194561 713502

# SAP-NIEDERLASSUNG BEI FRANKFURT AM MAIN

Entwurf • Design KSP Jürgen Engel, Frankfurt; Merz Innen.Architektur, Frankfurt

**Die Mitarbeiter von vier bisher über den Großraum von Frankfurt verteilten SAP-Niederlassungen sind nun unter ein gemeinsames Dach gezogen. Geplant wurde der Büroturm von KSP. Für den Innenraum holte man sich Unterstützung bei Merz Innen.Architektur. Gemeinsam gelang das seltene Kunststück, hoch funktionale Arbeitsplätze mit einer anregenden Ästhetik zu verbinden.**

von • by Dr. Uwe Bresan

Die Stadt Eschborn, im Nordwesten des Frankfurter Speckgürtels gelegen, wird oft als eine Art Steueroase beschrieben. Die Gewerbesteuer beziehungsweise der Gewerbesteuer-Hebesatz ist bedeutend niedriger als in der benachbarten Bankenmetropole, zugleich profitiert man in Eschborn aber von deren gut ausgebauter Infrastruktur. Seit Jahrzehnten siedeln deshalb große und kleine Unternehmen mit Vorliebe hier an. Städtebaulich und architektonisch ist das Billigheimer-Paradies entsprechend wüst! Wer nach Eschborn zieht, spart eben auch gern bei der Ästhetik! Eine gelungene Ausnahme bildet nun der vom Softwarehersteller SAP genutzte Neubau am Eingang zum Gewerbegebiet Eschborn-Süd. Für den Entwurf des knapp 45 Meter hohen, elfgeschossigen Büroturms war das Frankfurter Architekturbüro KSP Jürgen Engel verantwortlich. Die Architekten entwarfen zwei leicht zueinander versetzte Hochhausscheiben mit einem gemeinsamen Erschließungskern. Die Aufteilung des Volumens verleiht dem Haus nicht nur eine schlanke Silhouette, sondern bietet auch den praktischen Vorteil, dass auf jeder Ebene statt vier insgesamt acht der bei Nutzern so beliebten Eckbüros entstanden. Die Fassade des sogenannten Zweischeibenhochhauses überzeugt wiederum durch einen von Etage zu Etage wechselnden Fensterrhythmus und eine subtile Dreidimensionalität, die durch vor die eigentlichen Fensterfronten gesetzte Prallscheiben erzeugt wird. Im Kontrast zur dunklen Fassade wurde der Innenraum überwiegend in Weiß konzipiert. Für die Arbeitsplatz-Planung sowie die Gestaltung von Empfang, Cafeteria und der über zwei Geschosse reichenden Mitarbeiter-Lounge in der Spitze des Westturms holte man sich zudem die Unterstützung der Frankfurter Office-Spezialisten von Merz Innen.Architektur. Gemeinsam entwickelte man eine einerseits hoch funktionale, andererseits aber auch nicht vollständig emotionslose Innenarchitektur. Beides geht ja gern miteinander einher! Im SAP-Hochhaus sorgen hingegen bewusst gesetzte Farb-, Material-, Licht- und Designakzente für eine anregende Arbeitsplatzumgebung.







Dem Casino im Erdgeschoss verleihen Sitznischen aus grünem Kunstleder einen entspannt-modernen Touch. • Seating niches of green synthetic leather give the casino on the ground floor a relaxed-modern touch.

Der dominierende Schwarz-Weiß-Kontrast zwischen innen und außen bestimmte auch die Foyergestaltung. • The dominating black-white contrast between inside and outside also characterizes the foyer design.





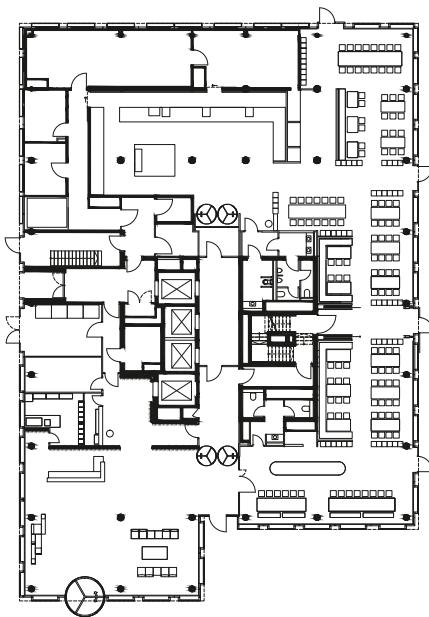
**Architektur** • Architecture Jürgen Engel  
**Innenarchitektur** • Interior Design Natascha Merz  
**Standort** • Location Frankfurter Str. 1-5, Eschborn  
**Nutzfläche** • Floor space ca. 9.000 m<sup>2</sup>  
**Fotos** • Photos Adrian Schulz, Berlin  
**Mehr Infos auf Seite** • More infos on page 166



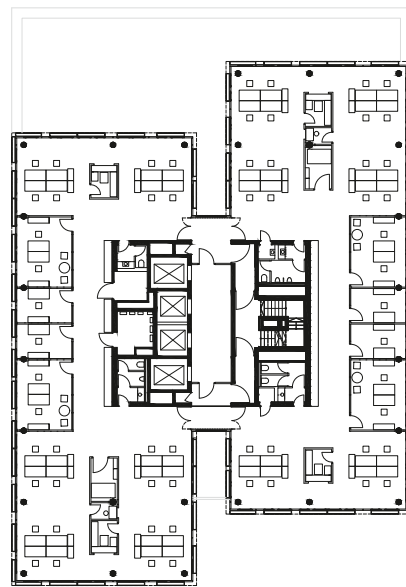
## SAP HQ NEAR FRANKFURT AM MAIN

The employees of four SAP branches - formerly distributed over the greater Frankfurt area - have now been relocated to one place. The office tower was designed by KSP. For the interiors, Merz Innen.Architektur was taken on board. Together, they succeeded with the rare feat of combining highly functional workstations with stimulating aesthetics.

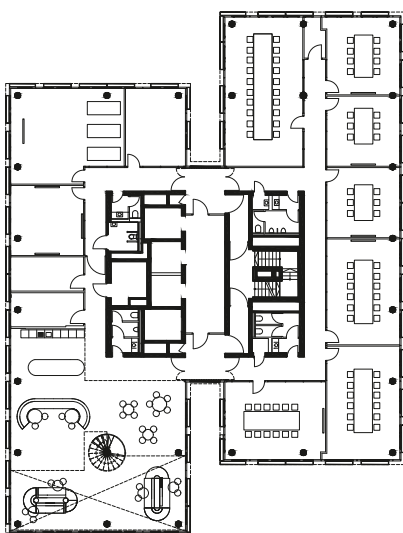
The city of Eschborn, located in the northwest of the affluent Frankfurt suburbs, is often described as a kind of tax haven. The trade tax and the assessment rate are considerably lower than in the neighbouring banking metropolis; at the same time, however, one benefits in Eschborn from the latter's well developed infrastructure. That is why, for decades, large and smaller businesses have been eager to settle here. As to the urban development and the architecture, the "cheapies' paradise" is consequently very unattractive! Whoever moves to Eschborn also likes to save money when it comes to aesthetics! A successful exception is now the new building used by the SAP software manufacturer at the entrance to the Eschborn-Süd office park. The Frankfurt KSP Jürgen Engel architectural office was in charge of planning the almost 45 metres high, eleven storey office tower. The architects designed two slightly staggered high-rise slabs with a shared access core. The division of the building volume not only gives the construction a slender silhouette but also has the practical advantage that, on each level, instead of four a total of eight corner offices were produced which are highly popular among the users. The façade of the so-called dual high-rise building, on the other hand, convinces with a rhythm of windows changing from level to level and a subtle three-dimensionality produced by baffle plates installed in front of the actual window fronts. In contrast to the dark façade, the interiors were designed mainly in white. For planning the workstations as well as designing the reception, the cafeteria and the staff lounge extending over two levels at the top of the west tower, the cooperation of the Frankfurt office specialists of Merz Innen.Architektur was enlisted. Together, a highly functional but also not completely emotionless interior design was developed. Both characteristics like to go together, after all! In the SAP high-rise building, however, deliberately added colour-, material-, light and design accents ensure a stimulating workplace environment.



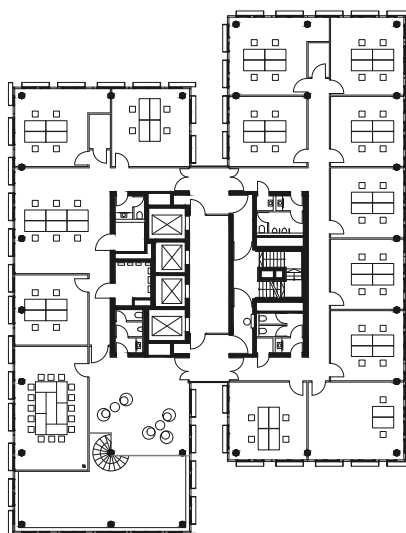
Grundriss Edgeschoss • Ground floor plan



Regelgrundriss • Standard floor plan



Grundriss 9. Obergeschoss • Floor plan Level +9



Grundriss 10. Obergeschoss • Floor plan Level +10